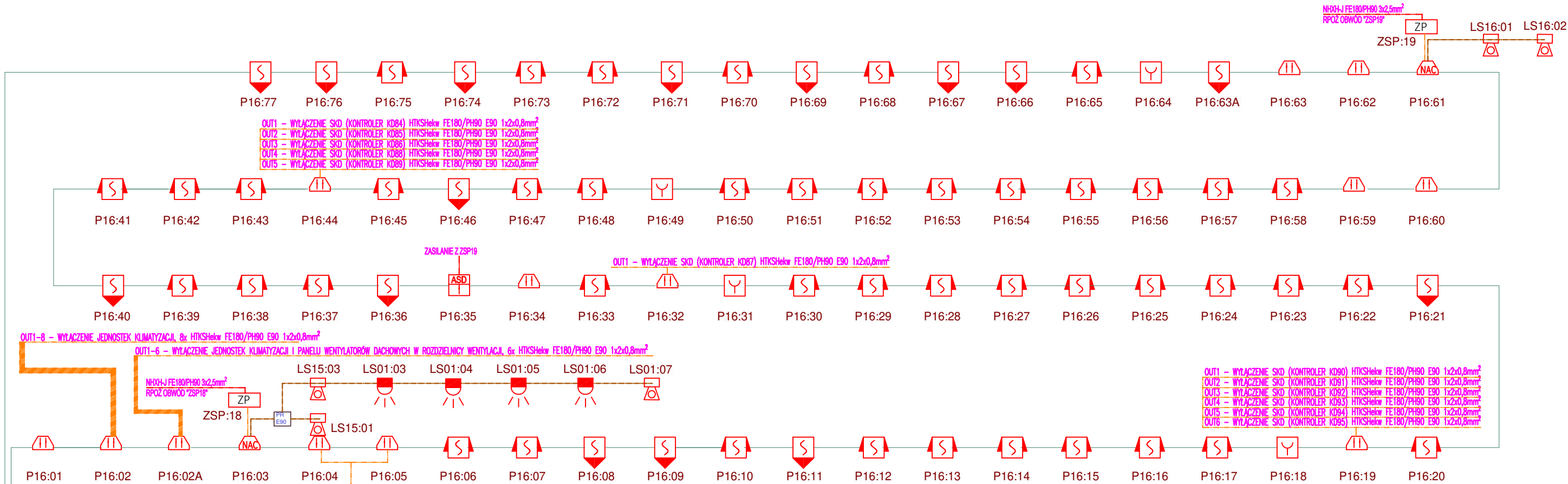


linie 11-15 istniejące, bez zmian



Legenda systemu sygnalizacji pożaru:

- CSP** Centrala sygnalizacji pożaru
- Podwójna optyczna czujka dymu, termiczna i tlenku węgla
- Czujka zasysająca
- Czujka optyczna dymu w obudowie płaskiej
- Optyczna czujka dymu nad sufitem podwieszanym z zewnętrznym wskaźnikiem zadziałania
- Ręczny ostrzegacz pożarowy
- Moduł 8wej/1wyj
- Moduł 8 wyjść przekaźniowych
- Moduł linii sygnalizatorów
- Sygnalizator optyczno-akustyczny wewnętrzny
- Sygnalizator optyczno-akustyczny zewnętrzny
- Sygnalizator optyczny wewnętrzny
- ZP** Zasilacz pożarowy
- COD** Centrala oddymiania
- Ręczny przycisk oddymiania
- Przycisk przewietrzania kluczykowy
- Siłownik drzwi napowietrzających
- Siłownik klapy oddymiającej
- Puszka rozgałęźna E90

CSP2:

- HTKSHekw FE180/PH90 E90 1x2x0,8mm2 - linia nr 16
- HTKSHekw FE180/PH90 E90 3 / 1 x2x0,8mm2 - zgodnie z opisem na schemacie
- (N)HXH FE180/PH90 E90 0,6/1 kV 2x1,5mm2
- (N)HXH FE180/PH90 E90 0,6/1 kV 3x2,5mm2

HTKSHekw FE180/PH90 E90 – LINIA NR 16	0	1	44	15	4	5	8	2	5	0	4	2	0	0	0	0	0	0
RAZEM, Z UWZGLĘDNIENIEM ELEM. KONWENCJONALNYCH	0	1	44	15	4	5	8	2	5	0	4	2	0	2	2	0	2	2

GLOBAL Albert Dragan

ul. Ponikwoda 28, 20-135 Lublin, ☎ +48 516-126-333
✉ instalatorzy@flen.pl, www.globalprojekty.pl

**PRZEBUDOWA NADBUDOWA
I ROZBUDOWA BUDYNKU PROKURATURY
PRZY UL. OKOPOWEJ 2A W LUBLINIE**

RYSUNEK

**SCHEMAT INSTALACJI SSP
CENTRALA CSP2**

SKALA

ND

NR RYS.

T-IV-04

FUNKCJA	SPECJALNOŚĆ, IMIĘ I NAZWISKO	NR UPRAWNIENI	DATA	PODPIS
PROJEKTOWAŁ	mgr inż. Tomasz Kopeć	LUB/0132/PWOE/10	04 2024	
SPRAWDZIŁ	mgr inż. Andrzej Łukaszuk	LUB/0028/PWBE/23	04 2024	

OPRACOWANIE CHRONIONE USTAWĄ O PRAWIE AUTORSKIM I PRAWACH POKREWNYCH (DZ.U. NR 24/94 POZ. 83 Z DNIA 4 LUTEGO 1994R.) Z PÓŹNIEJSZYMI ZMIANAMI